

NÁVOD / INSTRUCTION

Vlajka Storm, velikost SMALL XXS, VLAJÍCÍ, JEDNOSTRANNÁ

Příprava grafických podkladů pro výrobu motivu

Rastrová a vektorová data

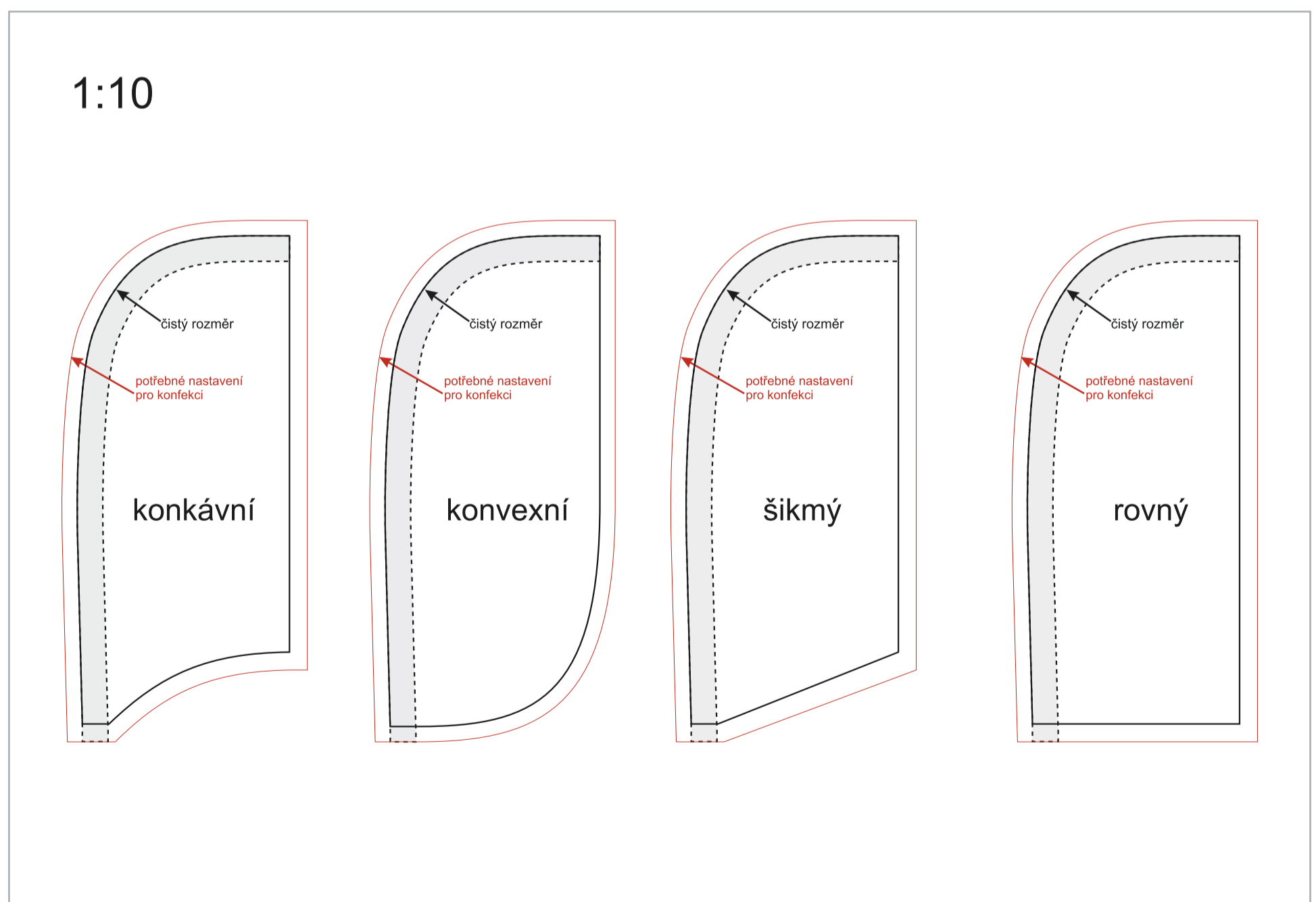
- připravujte ve formátu TIFF nebo tiskové PDF - bez správy barev nebo Euroscale Coated v2
- vždy ve výstupu CMYK
- vzorkování obrázků na 150dpi (min. 100dpi)
- velikost 1:1
- písma převádějte na křivky nebo přikládejte k souboru

Výroba motivu

Upozornění

- tisk je doporučen na vlajkovinu jednostrannou nebo oboustrannou.
- v případě oboustranného tisku je zapotřebí vložit grafiku také do zrcadlové masky
- grafiku připravujte až na červenou linku, viditelný je však pouze rozměr na černou linku.

Maska pro přípravu grafiky



Při nedodržení pokynů v tomto návodu nebude brán zřetel na případnou reklamaci.

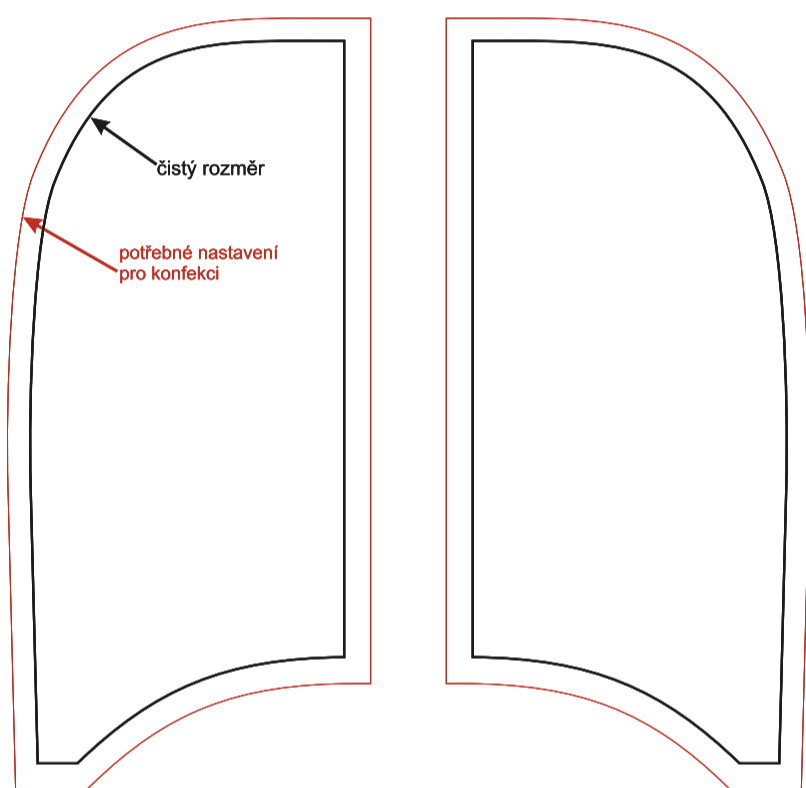
NÁVOD / INSTRUCTION

Vlajka Storm, velikost SMALL XXS, VLAJÍCÍ, OBOUSTRANNÁ

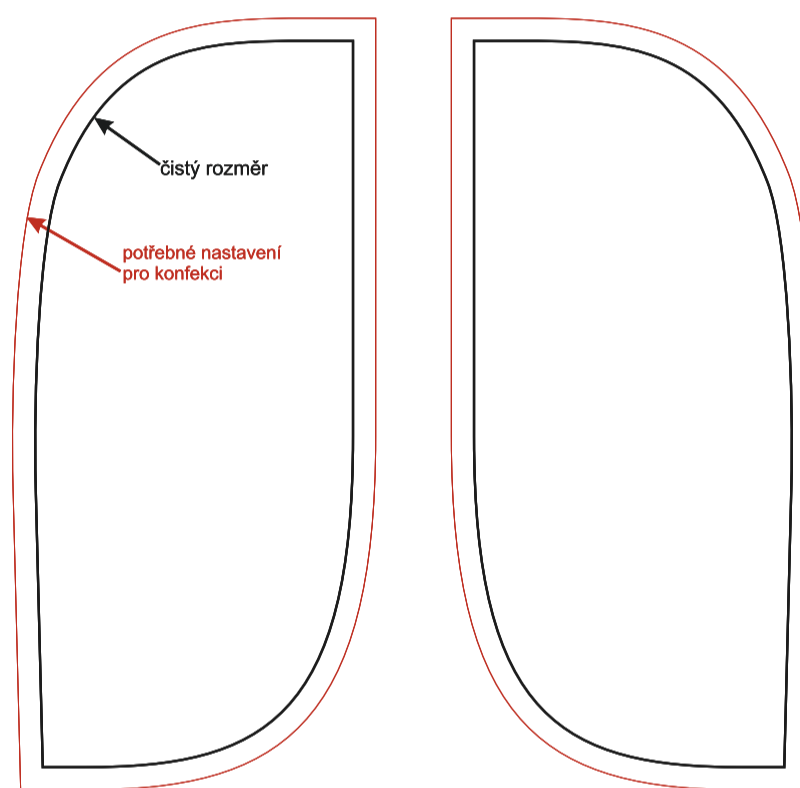
Maska pro přípravu grafiky

1:10

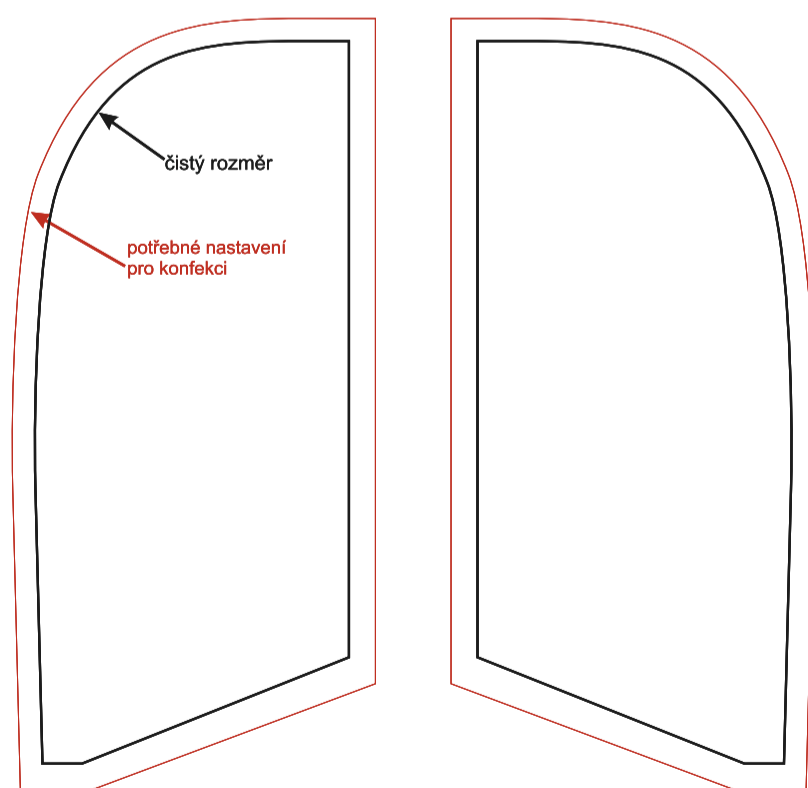
konkávní



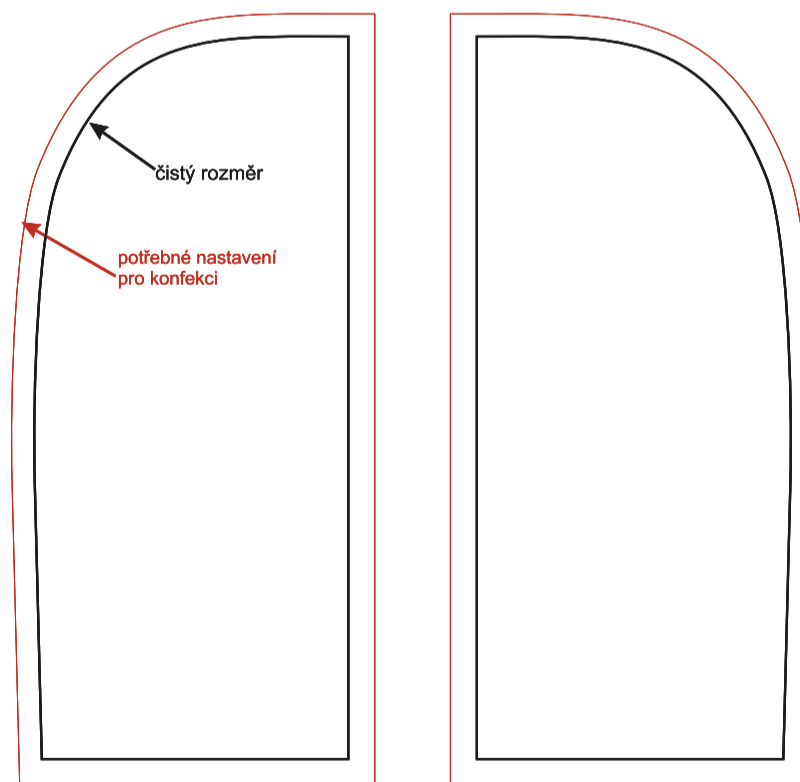
konvexní



šikmý



rovný



Při nedodržení pokynů v tomto návodu nebude brán zřetel na případnou reklamaci.